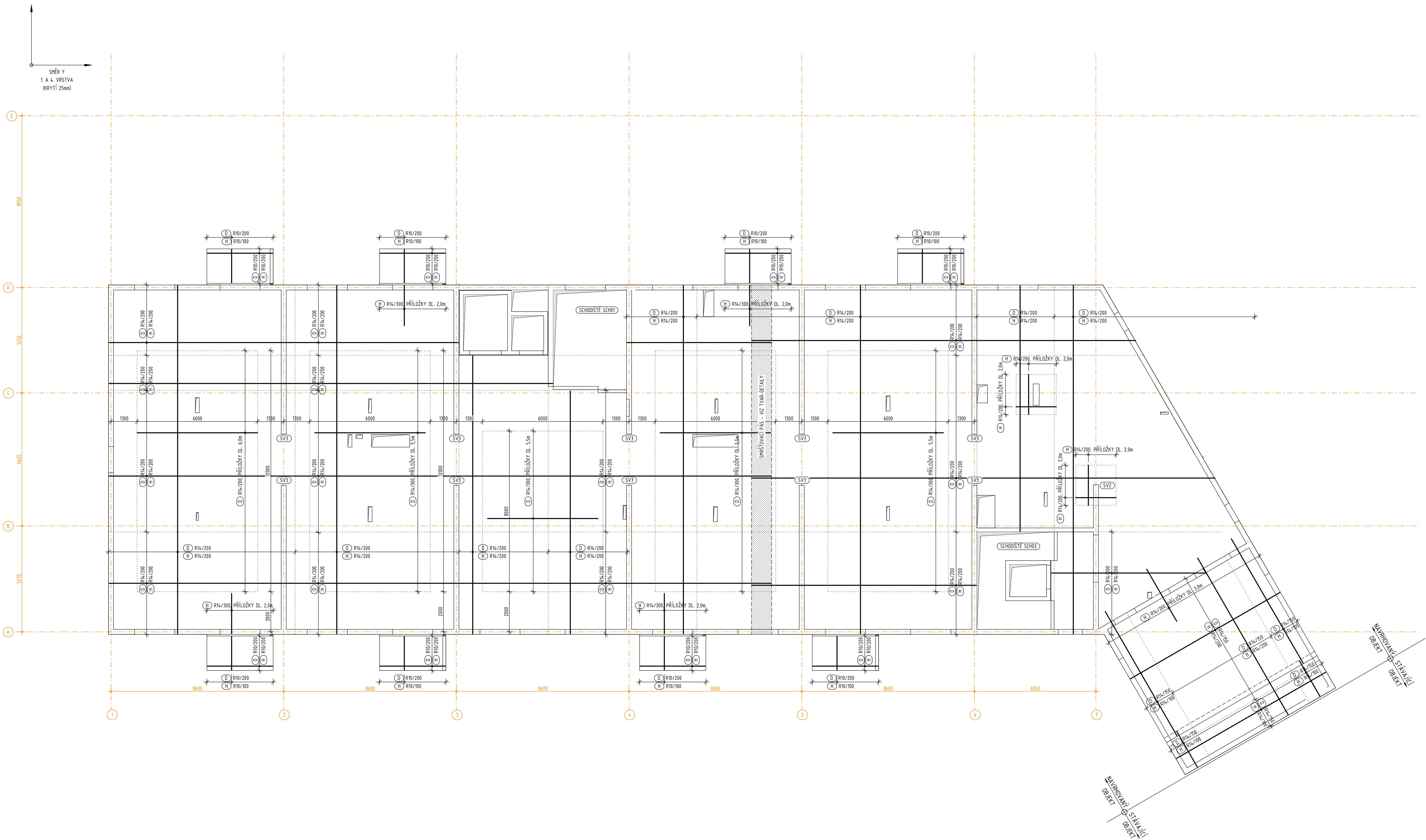
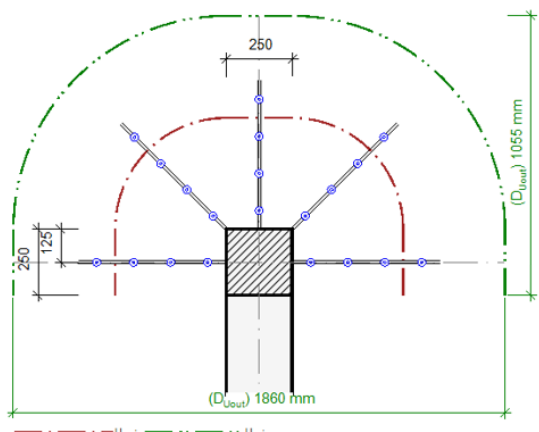


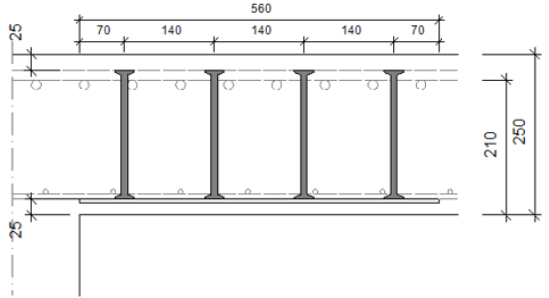
SCHÉMA VÝZTUŽE STROPU 2.NP



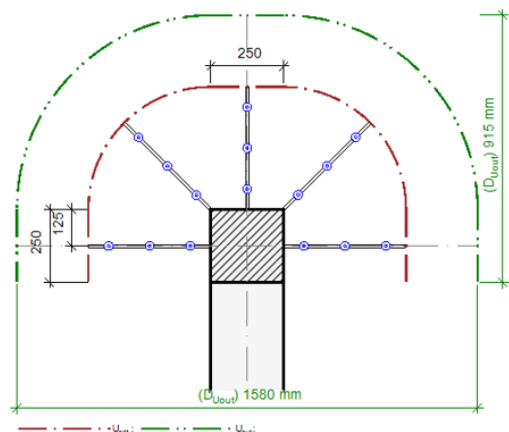
(SV2) SMYKOVÁ VÝZTUŽ (1ks)



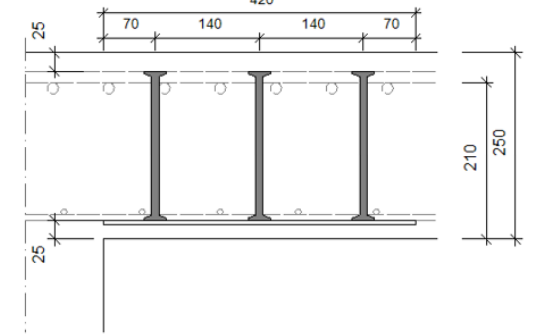
5x Schöck BOLE U 10/200-4/A560-CV25



SV3 SMYKOVÁ VÝZTUŽ (10ks)



5x Schöck BOLE U 10/200-3/A420-CV25



POUŽITÁ POZNÁMKA KE SMYKOVÉ VÝZTUŽI PROTI PROTALČENÍ!!
 UVĚDĚNÉ VÝZTUŽE V PODOBĚ SYSTÉMOVÝCH SMYKOVÝCH LÍŠŤ JSOU
 ZOBRAZENY PŘI ZOHLEDNĚNÍ V TÉTO PD NAVRŽENÝCH PROSTUPŮ
 V BLÍZKOSTI PODPORY (SLOUPU, ROH STĚNY) PROSTUP. V RÁMCI
 PODAVATELSKÉ DOKUMENTACE ZAJIŠŤOVANÉ ZHOTOVITELEM STAVBY
 JE NUTNÉ PROVĚST NÁVRH SMYKOVÝCH LÍŠŤ DLE VYBRANÉHO VÝROBCE
 SMYKOVÝCH LÍŠŤ A S OHLEDEM NA PROSTUPY PROFESÍ V OKOLÍ
 SLOUPŮ ČI ROHŮ STĚN.

POZNÁMKY:

OBEČNĚ:

[illegible]

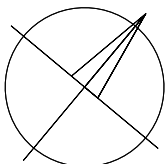
MATERIÁLOVÉ CHARAKTERISTIKY:

BETON: NOSNÉ KONSTRUKCE VNITŘNÍ MONOLITICKÉ C25/30- χ C1- ϕ 10-2-Dmax22-S3
 BALKONY A VNĚJŠÍ ZASTŘEŠENÍ C25/30- χ C4- ϕ 10-2-Dmax22-S3, VIDITELNÉ ČÁSTI
 V POHLEDOVÉ KVALITĚ TŘIDY PB2
 PŘEFA: PRVKY SCHODIŠTĚ C30/37- χ C1 - PRVKY VÝROBIT V PŘEFA VÝROBNĚ
 ZE SMĚSÍ, JEJICHŽ PARAMETRY STANOVÍ VÝROBCE
 OPĚRNÉ STĚNY, ANGLICKÉ DVORKY C30/37- χ C4- χ A2- ϕ 10-2-Dmax22-S3
 VIDITELNÉ ČÁSTI V POHLEDOVÉ KVALITĚ TŘIDY PB2
 10 S05(R), B500B, B500A (KARI),
 KRYTÍ: PILOTY: 75mm (SVISLA VÝZTUŽ)
 ZÁKLADOVÉ PATKY (ZHLAVI): 50mm, ZÁKLADOVÉ PASY: 50mm (PODÉLNÁ VÝZTUŽ)
 ZÁKLADOVÉ DESKY: 25mm
 SLoupY: 35mm (NOSNÁ SVISLÁ VÝZTUŽ)
 STĚNY: 25mm (VNĚJŠÍ VODOROVNÁ VÝZTUŽ)
 STROPNÍ DESKY: 25mm
 SCHODIŠTĚVÉ PŘEFA RAMENA: 20mm
 DESKY STRÍSEK, KONSTRUKCE BALKÓNŮ: 30mm
 ANGLICKÉ DVORKY: 30mm
 PŘESAHA: MIN. 70-NASOBEK PRŮMĚRU STYKOVANÉ VÝZTUŽE

LEGENDA:

(D) DOLNÍ VÝZTUŽ (H) HORNÍ VÝZTUŽ (SV) SMYKOVÁ VÝZTUŽ

VÝKRES ŘEŠÍ SCHÉMA VYZTUŽENÍ STROPU 2.NP



SOUŘADNICOVÝ SYSTÉM: JTSK
VÝŠKOVÝ SYSTÉM: B.p.v.

ZMĚNY	c		DATUM		PODPIS
	b				
	a				

INVESTOR

Královehradecký kraj

Královehradecský kraj
Přívokarské nám. 1245, 500 03 Hradec Králové
tel.: +420 495 817 111, fax: +420 495 817 338
e-mail: posta@kz-královehradecsky.cz

PROJEKTANT

TECHNICO Opava s.r.o.

TECHNICO
architects & engineers

PROJEKTANT:		
ZOOP. PROJEKTANT:	Ing. Dušan HALAMA	
VYPRACOVAL:	Ing. Dušan HALAMA	
KONTROLOVAL:	Ing. Martin ULÍČNÝ	

C/SLO

PARE:

ST DOKUMENTACE:

D.1.2. STAVEBNĚ KONSTRUKČNÍ ŘEŠENÍ

Dostavba domova pro seniory ve Vrchlabí - PD	FORMAT	T0=A4
	DATUM	03/2023
	STUPEŇ	DPS
	ZAKÁZKOVÉ ČÍSLO	TO-573-DPS
K.ú. Vrchlabí, parc.č.: st. 506, st. 657, st. 1205, 1476/1, 1468/1, 1468/2, 1810/3, st. 3623, st. 4011	MĚŘITKO	1 : 100
SCHEMA VÝZTUŽE STROPU 2.NP		D.1.2.c.10.